

ETYKIETY IML

Przygotowanie do druku



1. Kontakt

Grafix Centrum Poligrafii

ul. Bora-Komorowskiego 24
80-377 Gdańsk

tel. +48 58 557 53 28
fax +48 58 553 62 20

E-mail: info@grafix.pl
Strona: www.grafix.pl



Grafix Centrum Poligrafii I IML Department

Nowy Tuchom 11
80-330 Nowy Tuchom

tel. +48 58 732 97 33
fax +48 58 680 02 15

E-mail: iml@grafix.pl
Strona: www.iml.grafix.pl



2. Dostarczanie plików

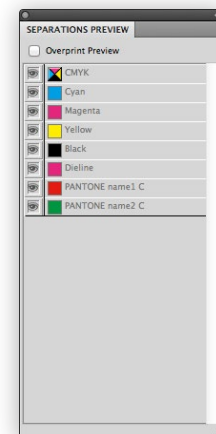
Zalecane jest dostarczenie przykładowej etykiety lub proofa kolorystycznego.



NIE JESTEŚMY studiem projektowym.

W związku z tym, nie zajmujemy się projektowaniem etykiet.

Prosimy o dostarczenie gotowych plików graficznych, które należy przesłać w następujący sposób:



I. Transfer cyfrowy

Nasza firma stworzyła własny serwer FTP służący do transferu plików. Każdy Klient otrzyma własne konto z indywidualną nazwą użytkownika oraz hasłem. Zapotrzebowanie należy wysłać na adres iml@grafix.pl. Odpowiedzi należy spodziewać się w terminie jednego dnia roboczego.

Nazwa hostu to: <ftp.grafix.pl>, nazwa użytkownika oraz hasło zostaną wygenerowane przez nas.



Rekomendujemy użycie programu Filezilla jako klienta FTP. Możecie go Państwo pobrać za darmo ze strony: <http://filezilla-project.org>

II. Przesyłka standardowa

Pliki można również dostarczyć na płycie CD lub DVD.



3. Oprogramowanie

I. Adobe PDF

Zalecamy dostarczenie materiałów w postaci plików PDF.

Pracujemy w standardzie **PDF/X-4:2008**.

Jeżeli jest to możliwe, prosimy o pozostawienie w pliku warstw.
Jest to także wskazane dla prac z przezroczystością.



Prosimy unikać stosowania trappingu.
Użyte czcionki powinny zostać osadzone w pliku.

Możecie Państwo dostarczyć także pliki otwarte, razem z użytymi w projekcie zdjęciami (grafikami).

Jeżeli nie ma innej możliwości, prosimy o export pracy w postaci pliku PDF wysokiej rozdzielczości.

II. Pliki otwarte

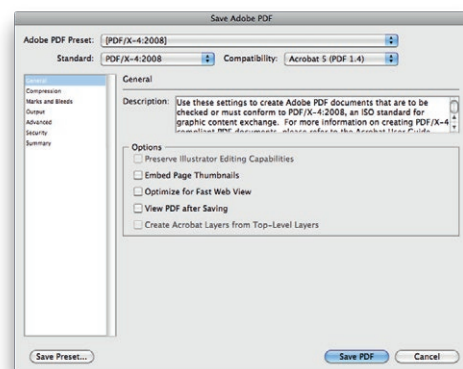
Przyjmujemy pliki otwarte z następujących aplikacji:

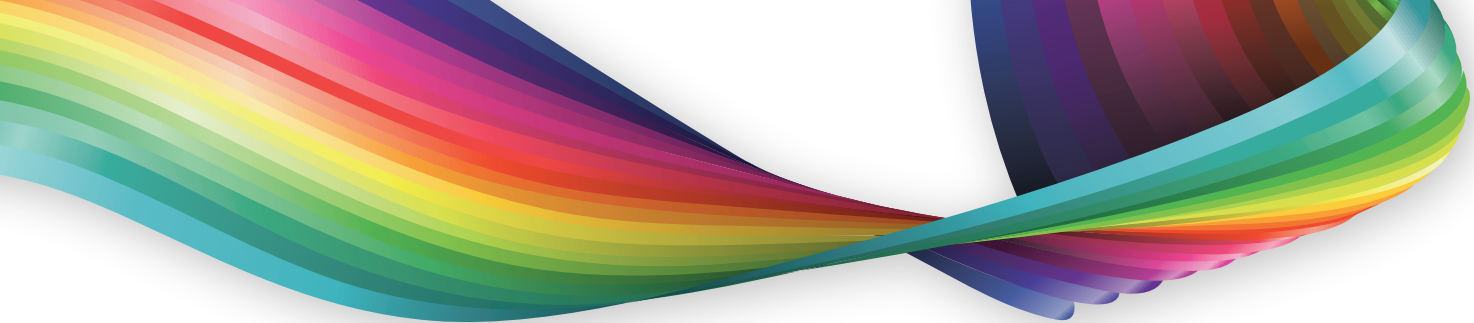
1. CorelDraw X6
2. Adobe Illustrator CC
3. Adobe Photoshop CC
4. Adobe InDesign CC

Jeżeli Państwa oprogramowanie nie znajduje się na powyższej liście, prosimy o dostarczenie pliku PDF wysokiej rozdzielczości.

4. Podstawowe informacje

Ten przewodnik dotyczy wszystkich aplikacji. Pozwoli on na prawidłowe wydrukowanie Państwa etykiety.





I. Wymiary i kształty etykiet

Sukces każdego projektu IML opiera się głównie na właściwie dobranych wymiarach etykiet.



Jeżeli Państwa etykieta posiada elementy wychodzące na spad – prosimy o zachowanie tzw. obszaru bezpiecznego. Wynika on z procesu druku i wycinania. Obszar bezpieczny wynosi 3 mm.

A. Linia wykrojnika

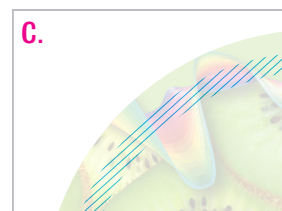
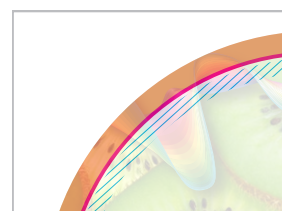
Linia wykrojnika jest zaznaczona specjalnym kolorem (najczęściej różowym). Kształt etykiety jest wyznaczony przez tę linię.

B. Spady

Obszar spadu jest zaznaczony pomarańczowym paskiem za linią wykrojnika. Minimalna wielkość spadów – 3 mm.

C. Obszar bezpieczny

Bardzo ważnym elementem jest obszar bezpieczny. Jest to strefa 3 mm do wewnątrz od linii wykrojnika. Na tym obszarze nie powinny znajdować się teksty oraz strategiczne grafiki takie jak logotyp.



II. Grubość linii/ Wielkość tekstu

Poniżej przedstawiamy minimalne wielkości tekstu i grubości linii.

	Ilość kolorów	Wielkość tekstu	Grubość linii
1. Pozytyw	- Jeden kolor	- 6 pt	- 0.15 mm
2. Kontra	- Jeden kolor	- 7 pt	- 0.20 mm
3. Pozytyw	- Kilka kolorów	- 7 pt	- 0.20 mm
4. Kontra	- Kilka kolorów	- 7 pt	- 0.20 mm



Ze względów prawnych wszystkie teksty muszą być zamienione na krzywe.



III. Rozdzielczość zdjęć i przestrzeń kolorystyczna

- A. Tryb **CMYK** jest obowiązkowy.
- B. Rozdzielczość logotypów – minimalnie **600ppi**. Preferujemy jednak pliki wektorowe.
- C. Minimalna rozdzielczość zdjęć wynosi **300ppi**. Skalowanie zdjęć w projekcie może spowodować spadek rozdzielczości.



CMYK 300ppi



RGB 300ppi



CMYK 72ppi

IV. Kolory

Oferujemy druk 7-kolorowy. W podaną ilość kolorów wchodzi również biały poddruk stosowany przy wydrukach na folii transparentnej. Nie obejmuje ona natomiast lakieru oraz kolorów technologicznych (np. koloru oznaczającego wykrojnik). **Maksymalne nafarwienie wynosi 250%**.

V. Informacje dodatkowe

- A. Pliki nie powinny zawierać osadzonych profili kolorystycznych.
- B. **Kody kreskowe:** dopuszczalne skalowanie wynosi od 80% do 200%. Minimalna grubość linii – 0,051mm.



Aby uniknąć zniekształceń kodów podczas formowania prosimy **NIE** umieszczać kodów kreskowych w miejscu wtrysku!



5. Preflight w Grafix Centrum Poligrafii

Możesz na nas liczyć. Każda praca podlega dokładnemu procesowi sprawdzenia. Sprawdzamy kolory, rozdzielczość, zalewki, kody kreskowe, spady i wymiary etykiety.

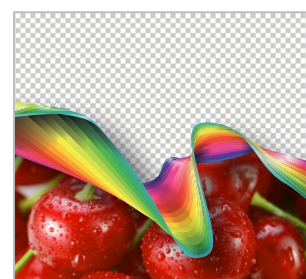
Ponadto zapewniamy przystosowanie etykiety do druku, takie jak przygotowanie białego poddruku oraz wygięcie etykiety.



I. Biały poddruk

Druk na materiałach transparentnych wymaga zastosowania poddruku. Dział przygotowania do druku Grafix Centrum Poligrafii zapewnia opracowanie bieli według Państwa oczekiwań.

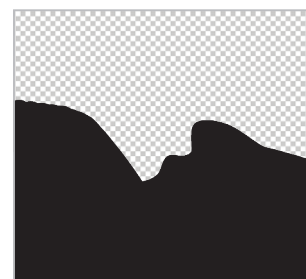
Prosimy pamiętać, że intensywność barw na przezroczystym materiale zawsze będzie mniejsza od tej na białym podłożu. Mogą wystąpić również różnice koloru w porównaniu do druku na standardowych podłożach.



Projekt z przezroczystością



Prosimy o wskazanie poddrukowanego obszaru według przykładu obok.



Biały poddruk, 100% koloru specjalnego

II. Wygięcie etykiety

Wygięcie etykiety jest jedną z najważniejszych procedur w technologii IML.

W przypadku aplikacji etykiety na niepłaską powierzchnię (np. wiadra, pudełka i inne podobne przedmioty) konieczne jest przekształcenie prostokąta do stożkowej etykiety.



Projekt etykiety

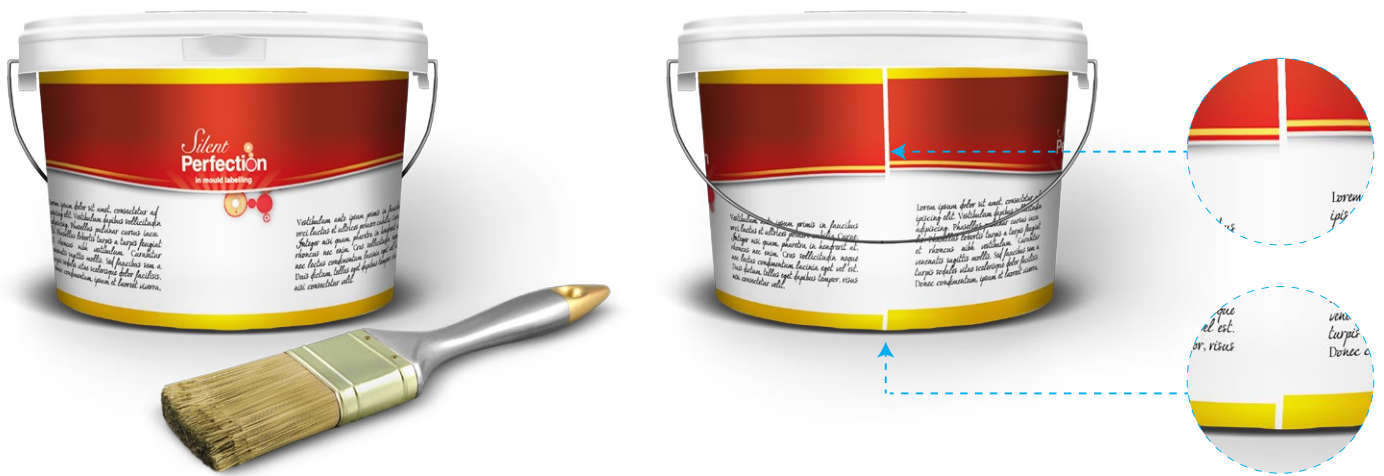


Etykieta wygięta z zastosowaniem siatki



Należy unikać stosowania łączonej grafiki na końcach etykiety.

Może to powodować niedopasowania na linii połączenia w końcowym produkcie.



6. Proof kolorystyczny

Pracujemy w systemie kolorystycznym AGFA **Digital Proof**, w następującej konfiguracji:

- A. Papier:** AGFA Sherpa ProofPaper semiMatte 250g.
- B. Hardware:** Epson Stylus Pro 9900.
- C. Software:** AGFA Digital Proof.



Proofy zapewniają jak najwierniejsze odwzorowanie barw uzyskiwanych na maszynie drukarskiej. Umożliwiają kontrolę kolorów CMYK (standard) oraz symulację kolorów Pantone.

Posiadamy własny profil symulujący druk na foliach IML.

Grafix Centrum Poligrafii

ul. Bora-Komorowskiego
80-377 Gdańsk

tel. +48 58 557 53 28
fax +48 58 553 62 20

E-mail: info@grafix.pl
Strona: www.grafix.pl



Grafix Centrum Poligrafii | IML Department

Nowy Tuchom 11
80-330 Nowy Tuchom

tel. +48 58 732 97 33
fax +48 58 680 02 15

E-mail: iml@grafix.pl
Strona: www.iml.grafix.pl

